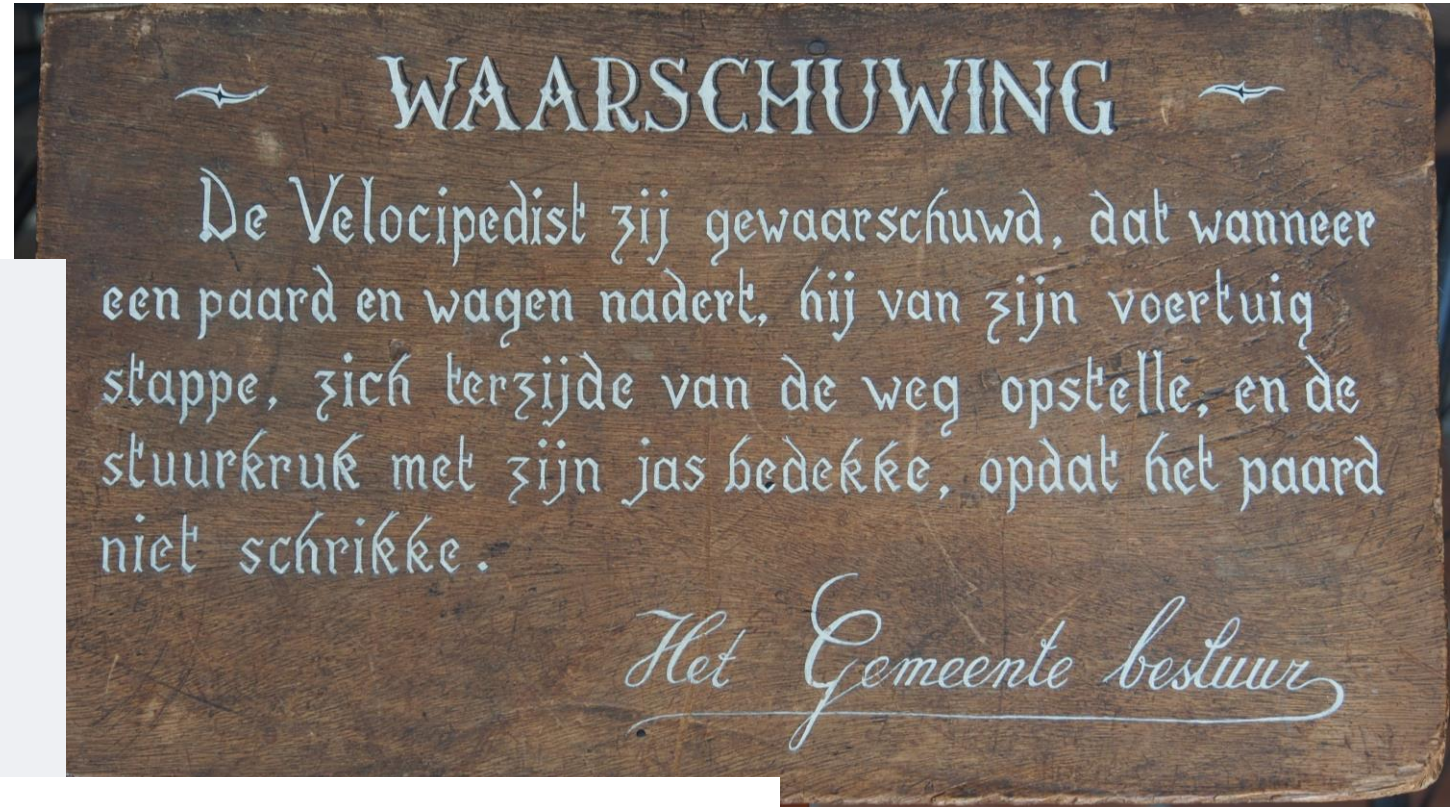




ADVIER
MOBILISEERT



Wie bouwt er voor wie op basis van wat?

24 januari 2023



US cities are joining forces to figure out what the hell to do with all these scooters



Photo by Nick Statt / The Verge

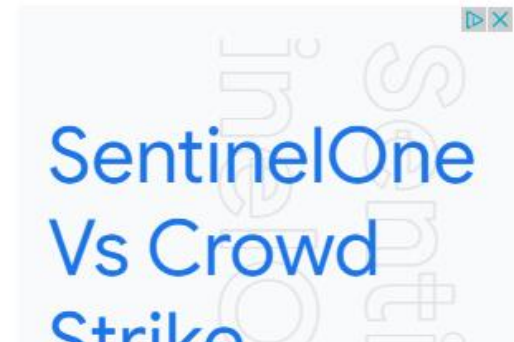
/ After being caught flat-footed, cities are pushing back against scooter companies

By [ANDREW J. HAWKINS](#) / [@andyjayhawk](#)
Jun 25, 2019, 2:00 PM GMT+2 | [0 Comments](#)



Scooter sharing caught cities flat-footed. This is not in dispute. But now cities are pushing back and trying to get organized, banding together to form a new coalition to figure out what the hell to do with all these electric doohickeys littered across their streets.

The Open Mobility Foundation, which is what the coalition is called, already has a long list of goals: improving safety; making sure dockless vehicles are equitably distributed across cities;





De uitdaging buiten



?? voetbalvelden om huidige groei autobezit op te vangen

Op maaiveld = minder leefruimte en ruimte voor wonen, hittestress klimaatadaptie

Gebouwd, onder de grond = +15.000 - 40.000 euro op v.o.n. prijs



De wens





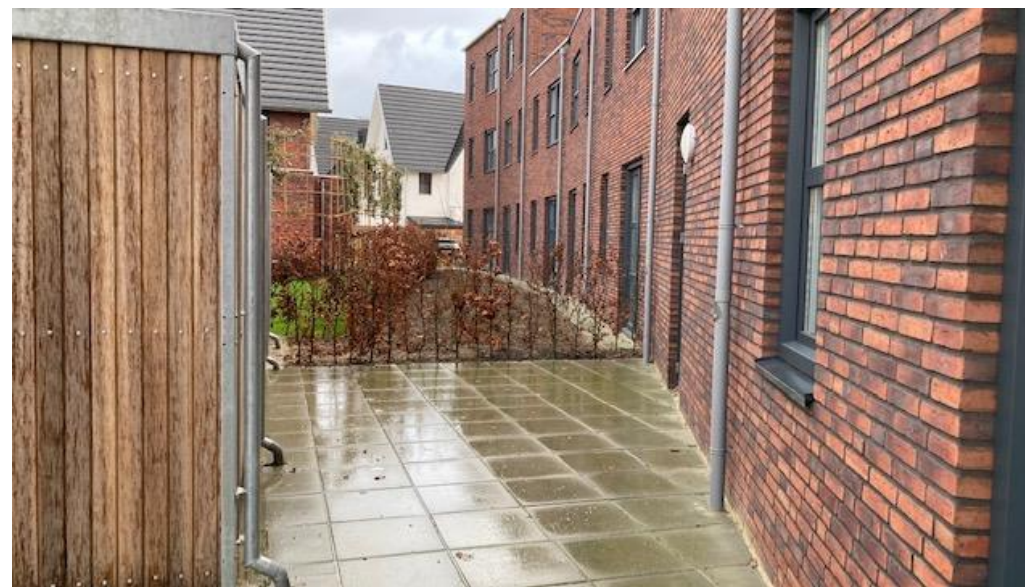
Werkelijkheid





Bakfiets



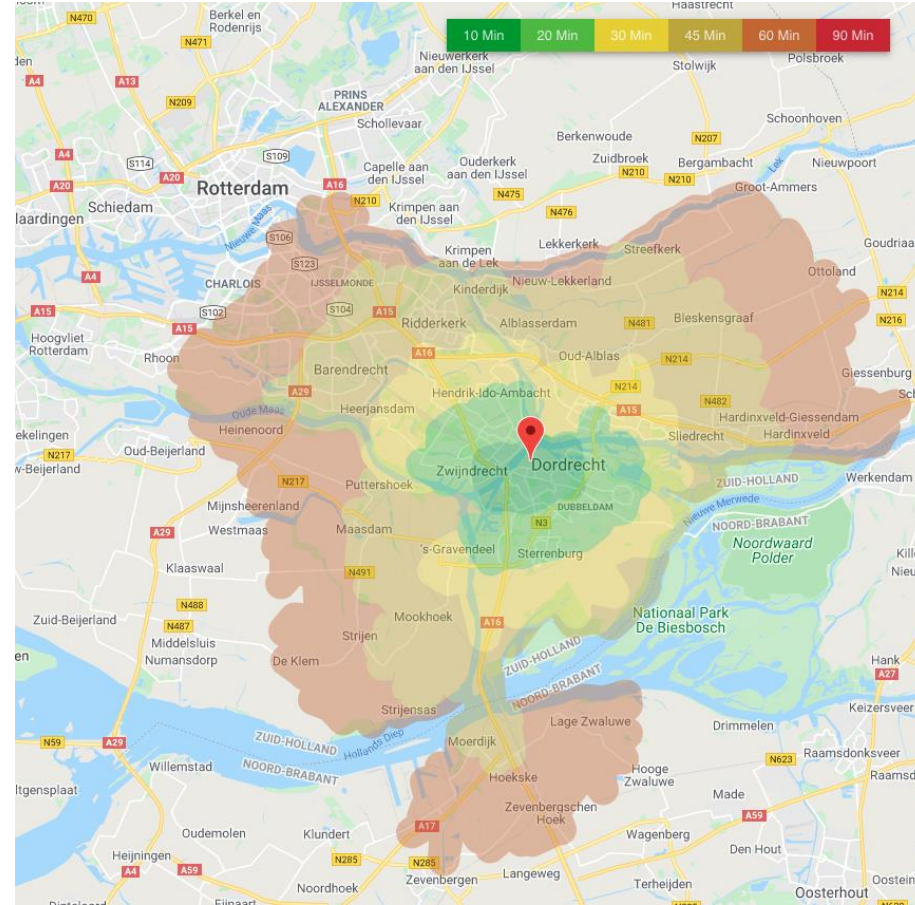


Fietsparkeren





De e-bike?





De deelscooter?





Wat hebben we geleerd van
de vorige milieucrises?





Historie



MORTON STREET, CORNER OF BEDFORD, LOOKING TOWARD BLEECKER STREET,
MARCH 17, 1893.



Historie





Historie





DISPENSE WITH A HORSE



and save the expense, care and anxiety of keeping it. To run a motor carriage costs about $\frac{1}{2}$ cent a mile.

THE WINTON MOTOR CARRIAGE

is the best vehicle of its kind that is made. It is handsomely, strongly and yet lightly constructed and elegantly finished. Easily managed. Speed from 3 to 20 miles an hour. The hydrocarbon motor is simple and powerful. No odor, no vibration. Suspension Wire Wheels. Pneumatic Tires. Ball Bearings.  Send for Catalogue.

Price \$1,000. No Agents.

THE WINTON MOTOR CARRIAGE CO., Cleveland, Ohio.





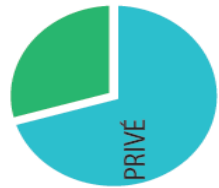


2. **Blik vooruit**

Trends & ontwikkelingen



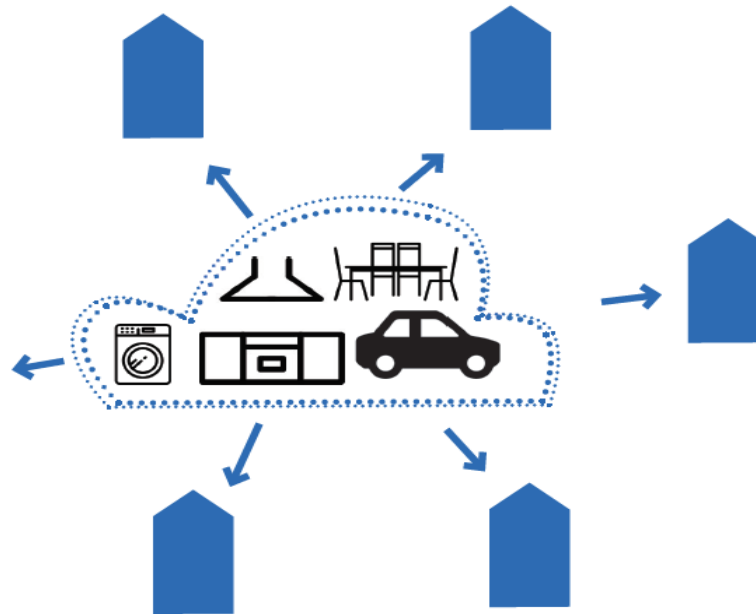
LIVING AS A SERVICE: RUIMTESHIFT



30/70



50/50

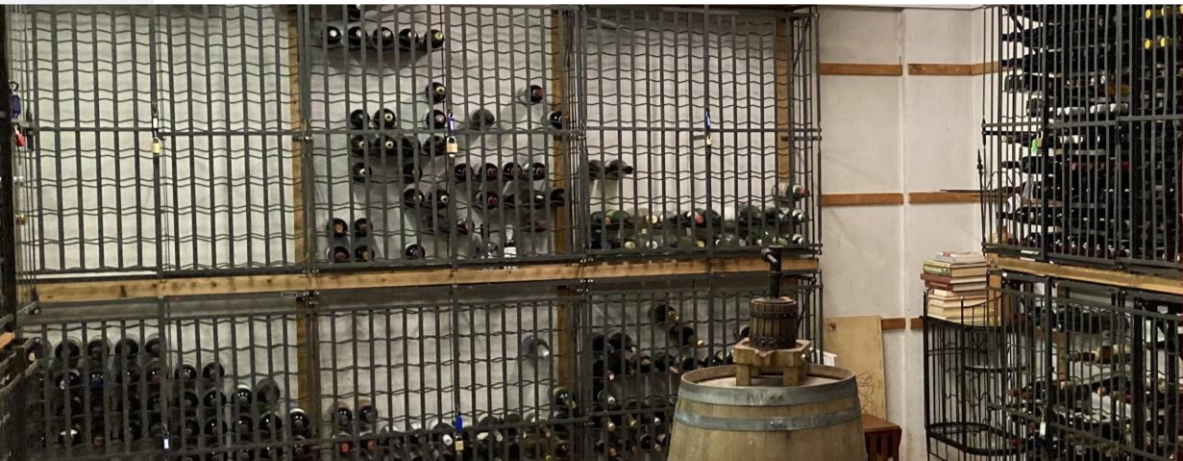


'we kiezen kleiner'

- Opkomst delen
- Innovaties in mobiliteit
- Energietransitie
- VERSTEDELIJKING
- Demografische ontwikkelingen



Living as a service services



Wie investeert in ander gebruik van de infra





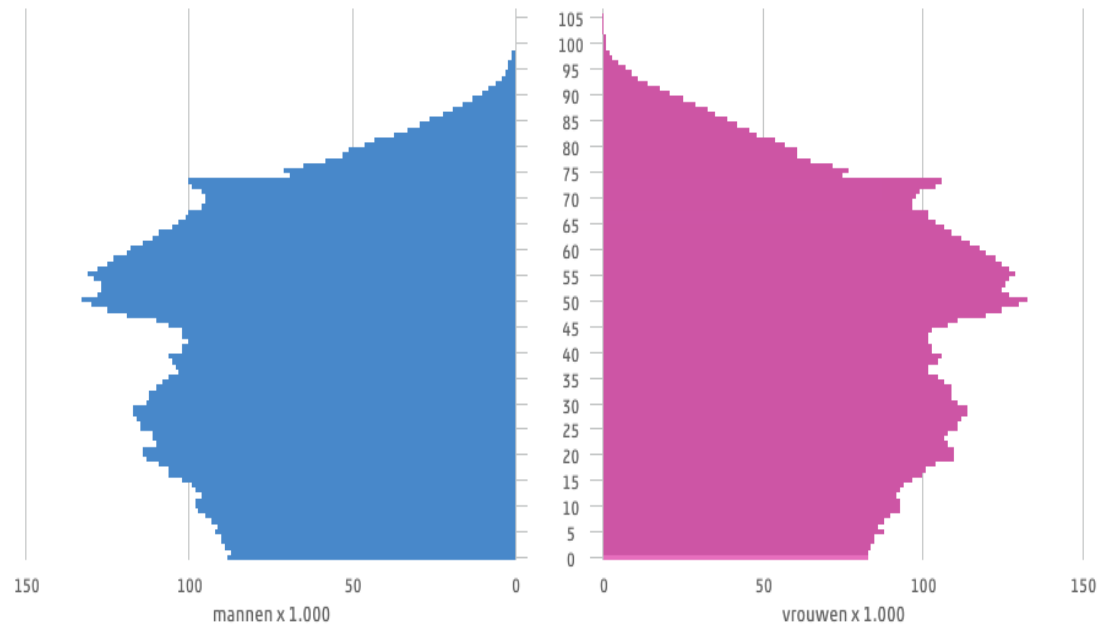
Demografie en mobiliteit

?  Bron: CBS

Leeftijdsopbouw Nederland 2020

Totaal: 17.415.000 inwoners

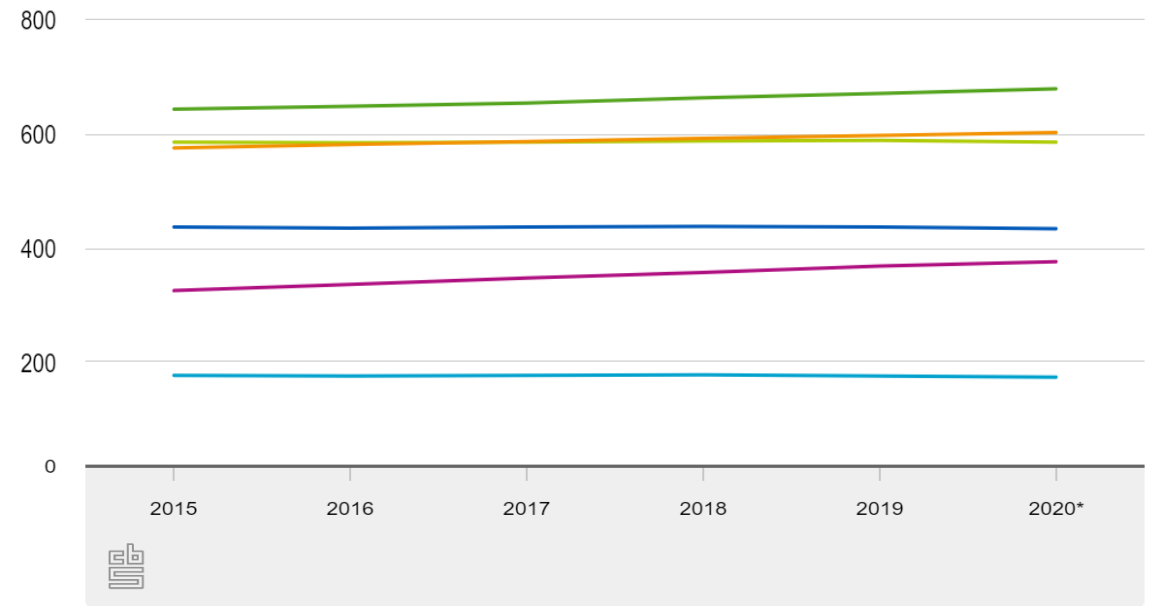
Leeftijd



2020

Autobezit, leeftijd, 1 januari

per duizend inwoners



- 18 tot 25 jaar
- 25 tot 30 jaar
- 30 tot 50 jaar
- 50 tot 65 jaar
- 65 tot 80 jaar
- 80 jaar of ouder

Bron: CBS, RDW



De Swapfiets generatie



Starters sparen om huis met eigen geld te kopen

Door RUBEN EG
21 dec. 2019 in FINANCIËEL



Lees voor

Starters willen niet meer lenen, maar gaan juist meer sparen om hun droomhuis met eigen geld te bemachtigen. De strenge hypotheekisen hoeven van deze groep kopers dan ook niet versoepeld te worden.

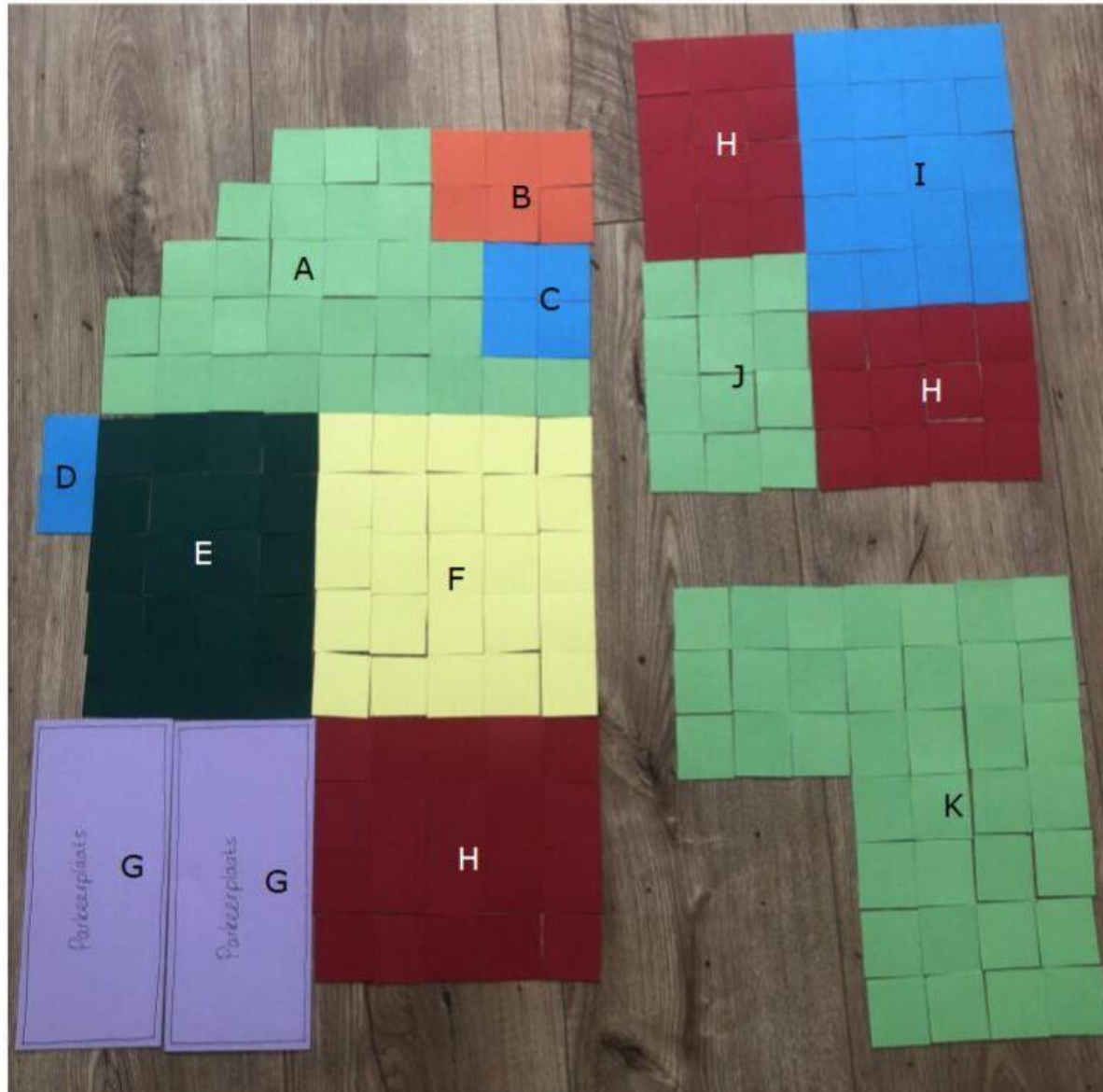


LAATSTE NIEUWS

- 11:12 **PREMIUM** Hoe werkt de n ons pensioen?
- 11:10 **PREMIUM** 5 vragen aan W Nancy McKinstry
- 11:03 Rood Damrak, maar Wolt winnen



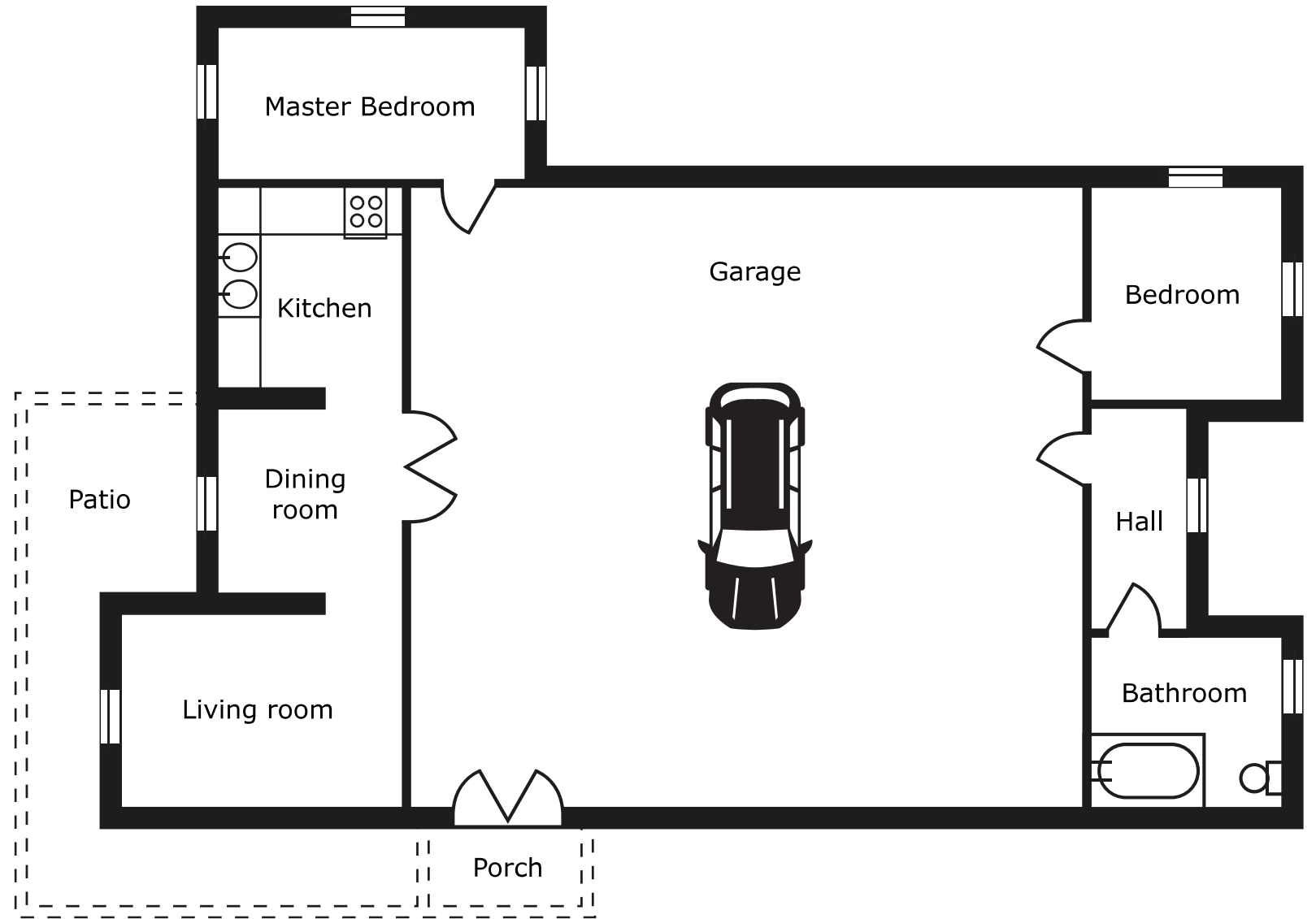
Ruimte of mobiliteit



- A = Tuin
- B = Schuur
- C = Sauna
- D = Toilet
- E = Keuken
- F = Woonkamer
- G = Parkeerplaats
- H = Kamer
- I = Badkamer
- J = Balkon
- K = Dakterras



Als we huizen ontwerpen als steden, is dit de plattegrond



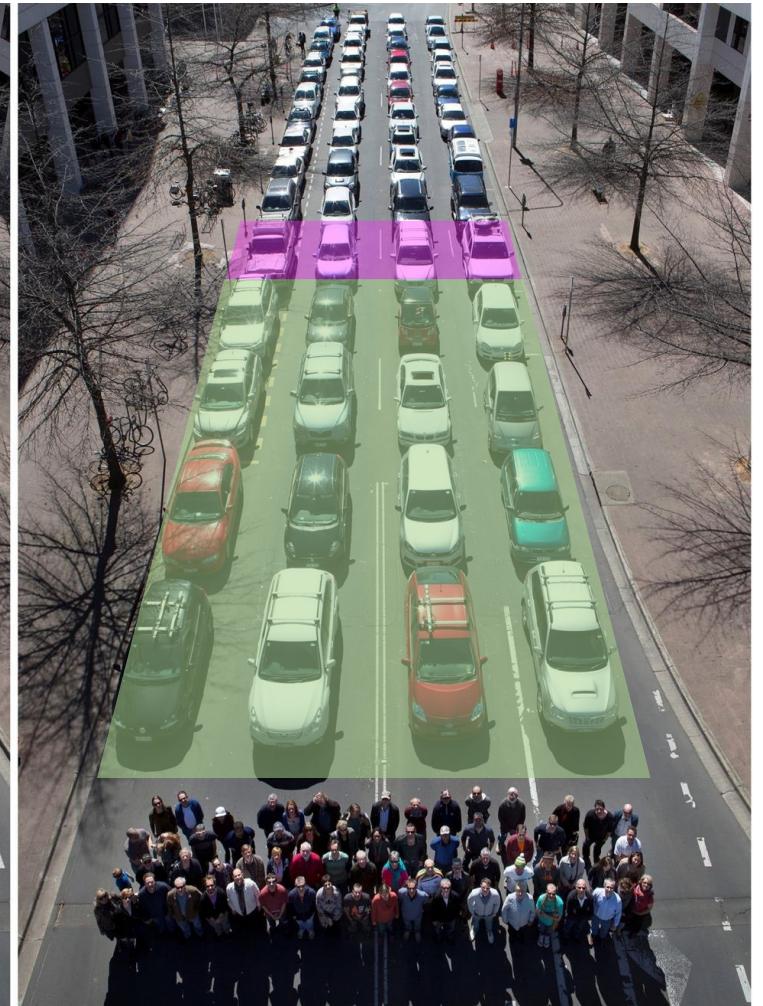


Eén 'sociale woningbouw'
woning op één
parkeerplaats



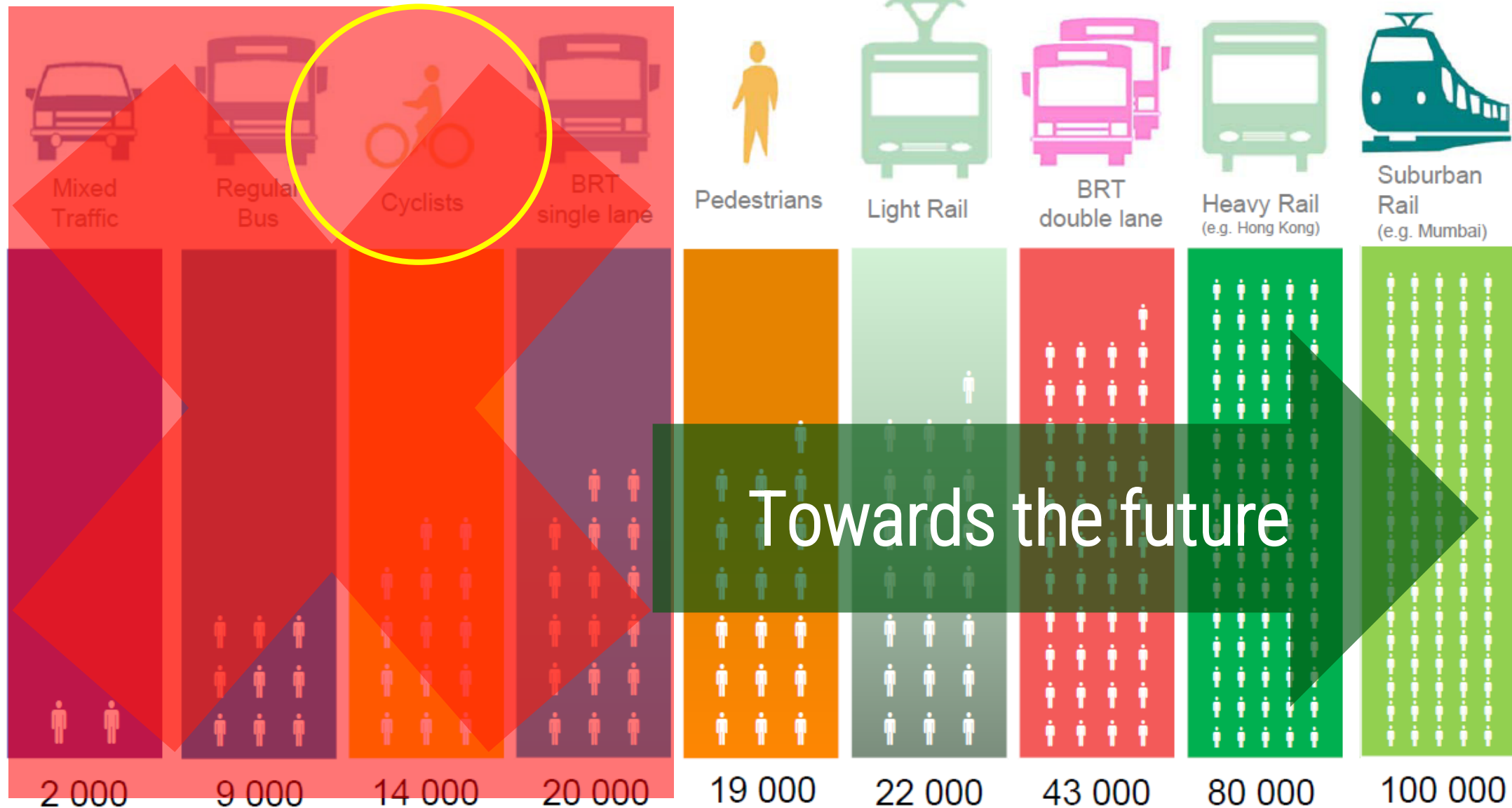


Het effect van autodelen





De evolutie van verplaatsen



Source: Botma & Papendrecht, TU Delft 1991 and own figures



- A Voortuin**
 - Groen
 - Verlichting
 - Fietsparkeren
 - Laden en lossen van bakfietsen

- B Mobipunt**
 - Brievenbus
 - Pakketkluis
 - Fietsparkeren bezoekers
 - Deel(bak)fietsen
 - Bushalte
 - Taxistandplaats
 - Fietsreparatie

- C Ruimte-intensieve functies**
 - Parkeren bewoners en bezoekers

- D Ruimte-extensieve functies**
 - Campers
 - Oldtimers
 - Auto's voor sporadisch gebruik



De fysieke uitwerking





DATA

SERVICE

INTERFACE

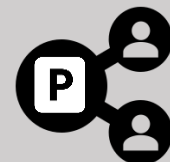
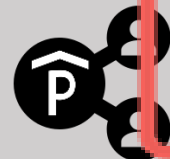
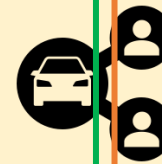
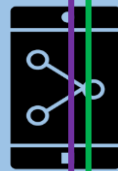
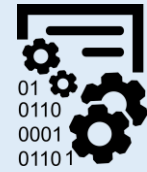
HARDWARE

INFRA

ENERGIECOOPERATIE

VVE / GEBIEDSCOOPERATIE

Overheid
Organisatie en data



Woning



De echte uitdaging: Integratie van SMART in ontwerp & governance





Wij zijn Advier

Creatief, vernieuwend en met een missie

Advier is een **creatief** en **vernieuwend** adviesbureau met een missie:

*wij brengen mensen in beweging richting een **duurzamere samenleving**.*

Wij werken aan **doorbraken** richting een **Sustainable & Smart Society**: heldere inzichten, tastbare impact, verbinding en vernieuwende initiatieven

Onze focus: **transformatie** van mobiliteit, ruimte en organisaties.

